

# 岸和田市上松台 新築分譲住宅

# 好評分譲中!!

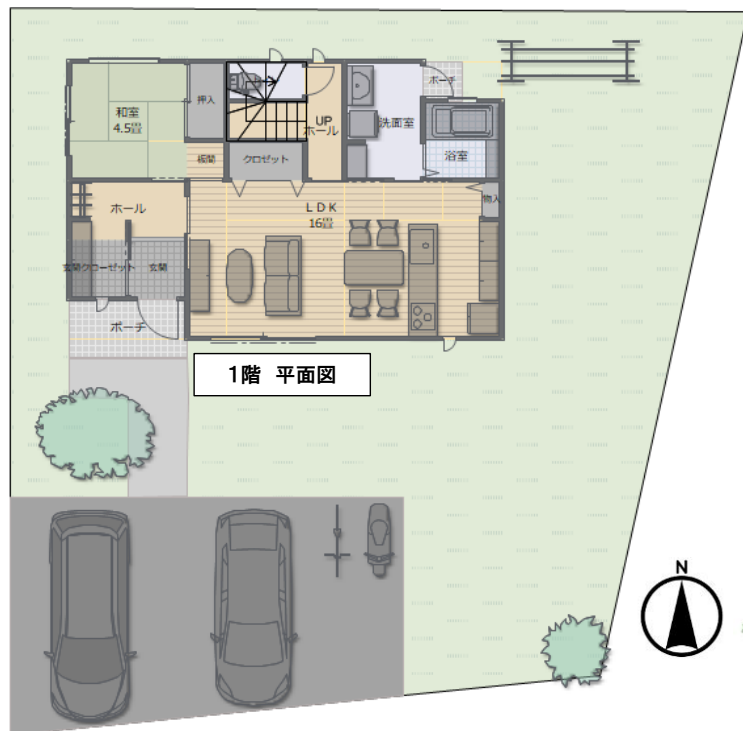
前面道路は5.5m”ゆったり敷地”

所在地：岸和田市上松町 \*土地面積：241.35㎡（約70.00坪）\*建築条件付き分譲住宅  
\*用途地域/第一種低層住居専用地域 \*建蔽率40% \*容積率80% \*外壁後退1.5m

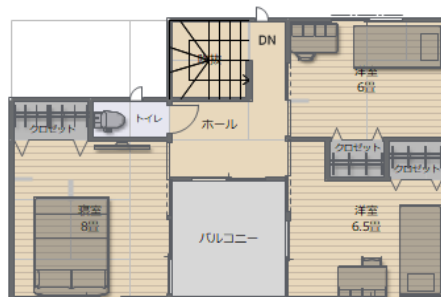
## 土地価格 2,550万円

※建物価格はありません

参考プラン



1階 平面図



2階 平面図

土地面積 241.35㎡  
(73.00坪)  
参考プラン  
1階床面積 58.32㎡  
2階床面積 48.60㎡  
延床面積 106.92㎡  
(32.34坪)



## 角地・南向き 南側は公園

こんなに便利な場所にあります!!

- ◎ JR 阪和線下松駅 : 徒歩約 8分
- ◎ スーパーサンエー : 徒歩約 6分
- ◎ スーパー万代 : 徒歩約 10分
- ◎ 常盤小学校 : 徒歩約 2分
- ◎ 桜台中学校 : 徒歩約 15分
- ◎ 光陽保育園 : 徒歩約 7分
- ◎ 上松郵便局 : 徒歩約 5分
- ◎ 大阪信用金庫 : 徒歩約 8分
- ◎ 紀陽銀行ATM : 徒歩約 11分
- ◎ 岸和田市民病院 : 徒歩約 13分
- ◎ 上松台第2公園 : お向かい

★自由設計★

販売 **k's home 株式会社** 担当:小西 **080-5300-9161**

e-mail / hi@kshome-ouchi.com

〒590-0003 大阪府堺市安井町3-3-9 2階

☎072-275-6930 fax072-275-6729